



Жанна Смирнова

Генеральный директор РБЦ «ММВБ Северо-Запад»



«ММВБ СЕВЕРО-ЗАПАД» — ПЛАНЫ И ПЕРСПЕКТИВЫ

Реализуя концепцию активного присутствия в регионах, Совет директоров ММВБ утвердил проект создания регионального биржевого центра (РБЦ) в Санкт-Петербурге. В этом году начал работать РБЦ «ММВБ Северо-Запад» (ММВБ С-З). Основные цели, поставленные перед РБЦ — установление двухстороннего диалога с потребителями услуг и продуктов Группы ММВБ, всестороннее оказание технической поддержки и консультационной помощи предприятиям реального сектора экономики из Северо-Западного федерального округа (СЗФО) в их желании стать полноправными участниками денежного и фондового рынков Группы ММВБ. Кроме того, необходимо наладить общение с непрофессиональными участниками финансового рынка, раз и навсегда ответив на вопрос, что «клиенты наших клиентов — это наши клиенты». Оказать всемерную поддержку инициативам ФСФР по преодолению экономической безграмотности населения посредством проведения

на базе РБЦ ММВБ С-З учебных семинаров и тренингов для молодежи, как профессионально обучающейся экономическим специальностям, так и специализирующейся в других областях будущей профессиональной деятельности. Поддержать курс Правительства РФ на модернизацию экономики, на перевод ее на инновационные рельсы. Оказание полной поддержки предприятиям решившим осуществить IPO в секторе РИИ ФБ ММВБ посредством подбора партнеров и полной информационной поддержки.

СЗФО России имеет колоссальный инвестиционный потенциал. В него входят 11 субъектов Российской Федерации: Республика Карелия, Республика Коми, Архангельская, Вологодская, Калининградская, Ленинградская, Мурманская, Новгородская, Псковская области, Санкт-Петербург, Ненецкий автономный округ. По данным территориальных органов Федеральной службы государственной статистики СЗФО, на территории округа производится

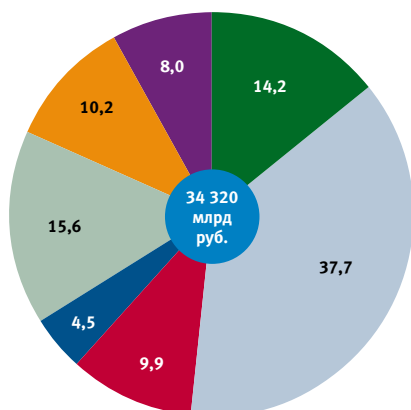
9,9% ВВП страны (5-е место среди округов). По размеру среднелового валового регионального продукта (ВРП) округ находится на 3-м месте.

ВРП в 2009 г. составил 1 млрд 467 млн руб. Объем иностранных инвестиций за 1 квартал 2010 г вырос в 1,7 раза и достиг 1,14 млрд долл., из них 88% — кредиты банков и лишь 12% вложения в капитал. 16 июня 2010 г. рейтинговое агентство *Fitch* повысило национальный долгосрочный рейтинг Санкт-Петербурга с уровня «AA+(rus)» до «AAA(rus)» и подтвердило долгосрочные рейтинги города в иностранной и национальной валюте на уровне «BBB».

По доходам на душу населения регион незначительно отстает от ЦФО (рис. 2). Около 11% активных инвесторов, работающих на рынках Группы ММВБ, находятся в СЗФО, и их активная информационная поддержка, обратная связь, своевременное предложение новых инструментов — важная задача для РБЦ ММВБ С-З.

Рис. 1. Характеристика региона

Валовой региональный продукт в 2009 году в %



к общероссийскому в расчете на душу населения, тыс. рублей

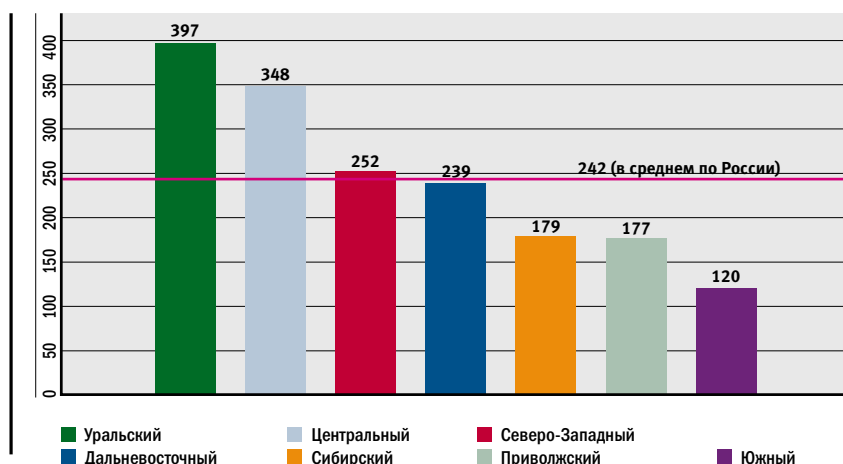
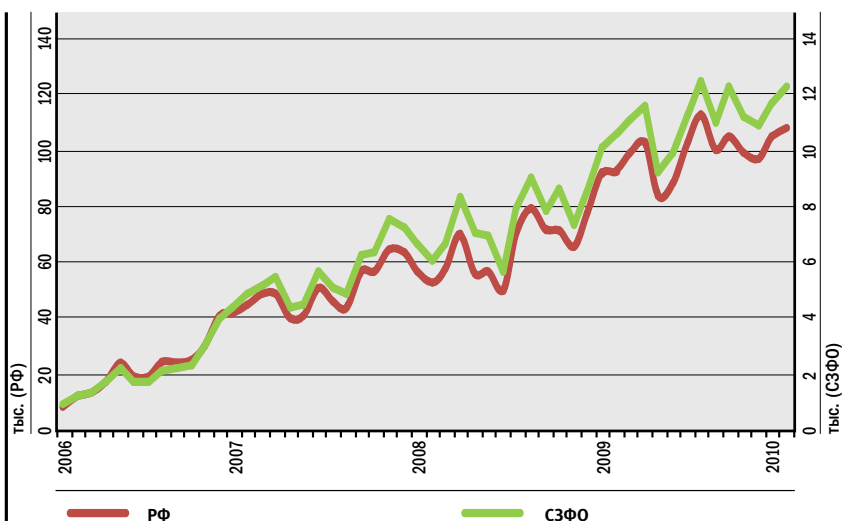




Рис. 2. Число активных инвесторов



При этом процент зарегистрированных инвесторов на фондовом рынке ММВБ в общей численности населения СЗФО более высокий, чем в других регионах России, но, к сожалению, ничтожно мал и составляет всего 0,09%. Создание дочерней структуры Группы ММВБ имеет еще одну цель — это активное вовлечение инвесторов всех уровней в финансовую и экономическую жизнь страны, посредством привлечения как частных инвесторов, так и профессиональных к работе на всех рынках Группы ММВБ.

Группа ММВБ присутствует в Северо-Западном регионе с 1992 г. Ее интересы представляет Санкт-Петербургская валютная биржа (СПВБ). Масштабы задач по созданию мирового финансового центра вынуждают усиливать активность присутствия структур Группы ММВБ в СЗФО, как в одном из самых перспективных регионов России и в своей деятельности опираться не только на давние партнерские отношения, но и на создание собственного технического центра нового поколения.

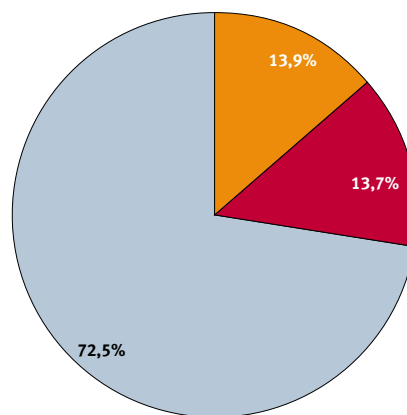
За 2009 г. обороты участников торгов в регионах России выросли в 1,8 раза, в то время как в СЗФО остались на прежнем уровне и даже немного снизились (рис. 2).

Вероятной причиной этого является недостаточная информационная и технологическая поддержка. Свою негативную роль безусловно сыграли прошедшие кризисы, которые сформировали недоверие к фондовому рынку. Ситуацию необходимо менять и формировать доверие инвесторов к фи-

нансовому рынку и его инфраструктуре. В этом еще одна задача вновь созданного РБЦ ММВБ С-3.

РБЦ ММВБ С-3 планирует осуществлять поддержку и сопровождение потенциальных эмитентов региона при выходе на фондовый рынок Группы ММВБ. Построение удобных информационно-финансовых связей между предприятиями региона и инвесторами, работающими на рынках Группы ММВБ, является одной из основных задач. В настоящее время на ММВБ зарегистрировано более 733 тысяч инвесторов и их число постоянно растет.

Структура производства СЗФО в 2009 году



- Обрабатывающие производства
- Производство и распределение электроэнергии, газа и воды
- Добыча полезных ископаемых

72,5% производства СЗФО занимают обрабатывающие производства. Этот сектор экономики особенно требователен к инвестициям в развитие и инновации с целью удержания конкурентоспособности. РБЦ ММВБ С-3 представит потенциальным эмитентам рынок инноваций и инвестиций (РИИ) ММВБ, который должен быть особенно интересен резидентам петербургской особой экономической зоны (ОЭЗ). Этот сектор призван привлечь инвестиции в инновационные предприятия, в соответствии с программой развития инноваций Президента России. Первые проекты по выходу петербургских компаний резидентов ОЭЗ на РИИ с IPO уже находятся в стадии активной проработки специалистами упаковочных компаний при поддержке специалистов ММВБ С-3.

Доля зарегистрированных на ММВБ участников в населении региона, %

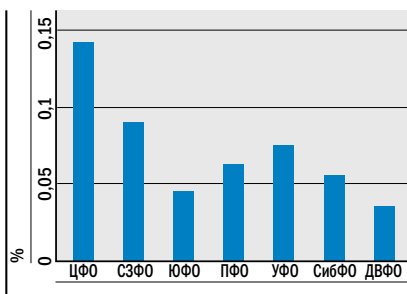


Рис. 2. Оборот торгов ценными бумагами на региональных площадках ММВБ

